

理 念

人道に基づき赤十字病院として
質の高い医療を提供します

基本方針

1. 人道を掲げる赤十字の原則に基づき、人々の健康と生命の尊厳を守ります
2. 人権を尊重します
3. 個人情報保護に万全を尽くします
4. 医療水準の向上に努め、最善の医療を提供します
5. 地域医療機関との連携により、個人に合った適切な医療を提供します
6. 救急医療の充実に努めます
7. 災害時の医療救護や国際救援に貢献します
8. 健全な運営に努め、未永く地域社会に貢献します

新病院完成!

病院機能刷新のため平成21年10月に着工した新病院建設工事は、23か月という長い工期を経て、本年8月31日、ついに完成を迎えることができました。すでに医療機械・備品などの搬入も始まっており、移転準備はいよいよ佳境に入ってきています。



新病院の特徴

新病院建物は伊勢市の風土・景観に配慮し周囲への威圧感を抑えた低層建築で、鉄筋コンクリート造地上5階建(塔屋2階付)、地下には免震構造を備えております。延床面積は53,754㎡と現病院の約1.5倍であり、広々とした診療空間が確保できます。

フロア別の主な機能としては1Fに外来機能を集約、2Fに手術・救急病棟・ICU・供給部門、3~4Fに病棟、5Fには病棟と管理部門、屋上階には防災ヘリ受け入れやドクターヘリの基地として使用可能なヘリポートを整備しました。また、それに加えて自家発電機能の充実・防災倉庫の整備など、当該地域の災害拠点病院としての機能を強化しました。

整備病床数は現在の許可病床数同様655床での運営となりますが、現在休床中の24床分が実質的な増床となるほか、1フロアに最大8看護単位を配置するという他に類を見

ない効率的な病床運営を行います。さらに、電子カルテを導入して診療情報の管理体制を整えることで医療の質の向上を目指します。

病院名称変更について

当院は明治37年に「日本赤十字社三重支部山田病院」として設立し、昭和18年に「山田赤十字病院」と改称して以来、現在までこの名称で皆様から親しまれてまいりました。「山田」とは「宇治山田町(伊勢市の前身)」が由来ですが、現在は「山田」という地名がないことから、病院名称と所在地を結び付けることが難しくなっています。そこで新病院への移転を機に、当院の所在を認識していただきやすくするため、新病院の名称を「伊勢赤十字病院」へと変更いたします。病院移転後も患者の皆様が安心して質の高い医療を受けられる病院であり続けるよう、スタッフ一同努力していきたくと考えております。

各教室ご案内（日時については変更する場合がありますのでご確認ください）

肝臓病教室 【日時・テーマ】

9月10日(土) 10:00～14:00

「C型慢性肝炎の診断と治療(肝臓病食について)」

*食事見本がつきますので、ご予約が必要です。

*参加費 500円

11月15日(火) 13:30～16:00

「肝硬変の合併症と治療」

【場 所】山田赤十字病院 講堂

● 申込・問い合わせ：内科受付(内線)2250

糖尿病教室

9月16日(金)・10月21日(金)

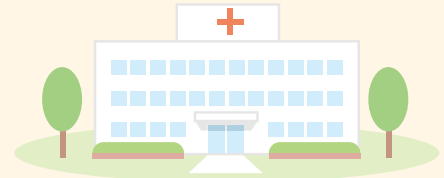
11月4日(金)・12月9日(金)

【時 間】9:00～13:00

【場 所】山田赤十字病院 講堂

【参加費】500円

● 申込・問い合わせ：内科受付(内線)2250



薬草紹

<材料> 2人前
・レタス……………50g
・塩

④
・じゃがいも…10g
・南瓜……………10g
・人参……………10g
・さつまいも…10g
・ごぼう…………10g
・れんこん……10g
・いんげん……10g などお好みの野菜

④